

ООО «Группа компаний «ГОРОД»

г. Томск, ул. Герцена, 13а, оф.405

Тел.: (3822) 22-27-16

Е-mail: rabotaD70@yandex.ru

Свидетельство СРО-П-023-10092009 от 08.09.2011 г.

Градостроительное обоснование

внесения изменений в Генеральный план и Правила землепользования и застройки МО «Копыловское сельское поселение» в районе земельных участков с кадастровыми номерами 70:14:0300083:600, 70:14:0300083:601, расположенных по адресу: Томская область, Томский район, трасса Томск-Мариинск 5-й км, для размещения придорожного кафе и шиномонтажа, организации парковки автотранспорта.

Утверждаемая часть
Пояснительная записка

ООО «Группа компаний «ГОРОД»

г. Томск, ул. Герцена, 13а, оф.405

Тел.: (3822) 22-27-16

E-mail: rabotaD70@yandex.ru

Свидетельство СРО-П-023-10092009 от 08.09.2011 г.

Градостроительное обоснование

внесения изменений в Генеральный план и Правила землепользования и застройки МО «Копыловское сельское поселение» в районе земельных участков с кадастровыми номерами 70:14:0300083:600, 70:14:0300083:601, расположенных по адресу: Томская область, Томский район, трасса Томск-Мариинск 5-й км, для размещения придорожного кафе и шиномонтажа, организации парковки автотранспорта.

Утверждаемая часть
Пояснительная записка

Инов. № подл.	Подпись и дата	Взам. инв. №

ГАП

Исполнитель



А.Ю. Жубуль

Г.А. Донских

СОДЕРЖАНИЕ

Обозначение	Наименование	Примечания
	Содержание утверждаемой части	2
Пояснительная записка	Справка о соответствии разработанной проектной документации действующим государственным нормам, правилам и стандартам	4
	1. Изменение Генерального плана МО «Копыловское сельское поселение в районе земельных участков с кадастровыми номерами 70:14:0300083:600, 70:14:0300083:601, расположенных по адресу: Томская область, Томский район, трасса Томск-Мариинск 5-й км, для размещения придорожного кафе и шиномонтажа, организации парковки автотранспорта.	5
	2. Изменение Правил землепользования и застройки МО «Копыловское сельское поселение в районе земельных участков с кадастровыми номерами 70:14:0300083:600, 70:14:0300083:601, расположенных по адресу: Томская область, Томский район, трасса Томск-Мариинск 5-й км, для размещения придорожного кафе и шиномонтажа, организации парковки автотранспорта.	6
	Утверждаемая часть. Графическая часть.	7
	1. Схема развития иных объектов, включая объекты социального обслуживания, с	8

Согласовано:

Взам. инв. №

Подпись и дата

Инв. № подл.

2015

01-03-15-УЧ.ПЗ.С

Изм.	Колуч	Лист	№ док	Подп.	Дата
ГАП		Жубуль			04.15
ГИП					
Разработал		Донских			04.15
Проверил		Жубуль			04.15
Н. контр.					

Содержание градостроительного обоснования

Стадия Лист Листов

ЭП 1 3

ООО «ГК «Город»

	откорректированной границей земель сельскохозяйственного назначения с особо ценными продуктивными сельскохозяйственными угодьями по границам земельных участков с кадастровыми номерами 70:14:0300083:600, 70:14:0300083:601.	
	2. Схема административных границ с размещением земельных участков с кадастровыми номерами 70:14:0300083:600, 70:14:0300083:601 и смежной категории земель на данных участках.	9
	3. Карта градостроительного зонирования с учетом изменения функциональной зоны на участках с кадастровыми номерами 70:14:0300083:600, 70:14:0300083:601.	10

Инва. № подл.	Взам. инв. №
Изм.	Подпись и дата
Колу	Дата

Изм.	Колу	Лист	№ док.	Подп.	Дата
------	------	------	--------	-------	------

01-03-15-УЧ.ПЗ.С

1. Изменение Генерального плана МО «Копыловское сельское поселение в районе земельных участков с кадастровыми номерами 70:14:0300083:600, 70:14:0300083:601, расположенных по адресу: Томская область, Томский район, трасса Томск-Мариинск 5-й км, для размещения придорожного кафе и шиномонтажа, организации парковки автотранспорта.

С целью размещения здания придорожного кафе и шиномонтажа, организации парковки на земельных участках с кадастровыми номерами 70:14:0300083:600, 70:14: 0300083:601 внести в графические и текстовые материалы Генерального плана МО «Копыловское сельское поселение» (ООО «Региональное агентство оценки, планирования и консалтинга», г.Пенза, 2011) следующие изменения:

1. Уточнить границу зоны с особыми условиями использования территории: «Особо ценные продуктивные сельскохозяйственные угодья» по границам земельных участков с кадастровыми номерами 70:14:0300083:600, 70:14: 0300083:601, см. утверждаемую часть ГЧ лист 1 «Схема развития иных объектов, включая объекты социального обслуживания, с откорректированной границей земель сельскохозяйственного назначения с особо ценными продуктивными сельскохозяйственными угодьями по границам земельных участков с кадастровыми номерами 70:14:0300083:600, 70:14:0300083:601».
2. Дополнить графические и текстовые материалы категорией земель: «Земли промышленности, энергетики, транспорта, связи, радиовещания, телевидения, информатики, земли для обеспечения космической деятельности, земли обороны, безопасности и земли иного специального назначения».
3. Установить в границах земельных участков с кадастровыми номерами 70:14:0300083:600, 70:14: 0300083:601 категорию земель: «Земли промышленности, энергетики, транспорта, связи, радиовещания, телевидения, информатики, земли для обеспечения космической деятельности, земли обороны, безопасности и земли иного специального назначения», см. утверждаемую часть ГЧ лист 2 «Схема административных границ с размещением земельных участков с кадастровыми номерами 70:14:0300083:600,70:14:0300083:601 и сменой категории земель на данных участках»

Изм.	Колу	Лист	№ док.	Подп.	Дата	Взам. инв. №	Подпись и дата	Инав. № подл.	01-03-15-УЧ.ПЗ	Лист
										2

2. Изменение Правил землепользования и застройки МО «Копыловское сельское поселение в районе земельных участков с кадастровыми номерами 70:14:0300083:600, 70:14:0300083:601, расположенных по адресу: Томская область, Томский район, трасса Томск-Мариинск 5-й км, для размещения придорожного кафе и шиномонтажа, организации парковки автотранспорта.

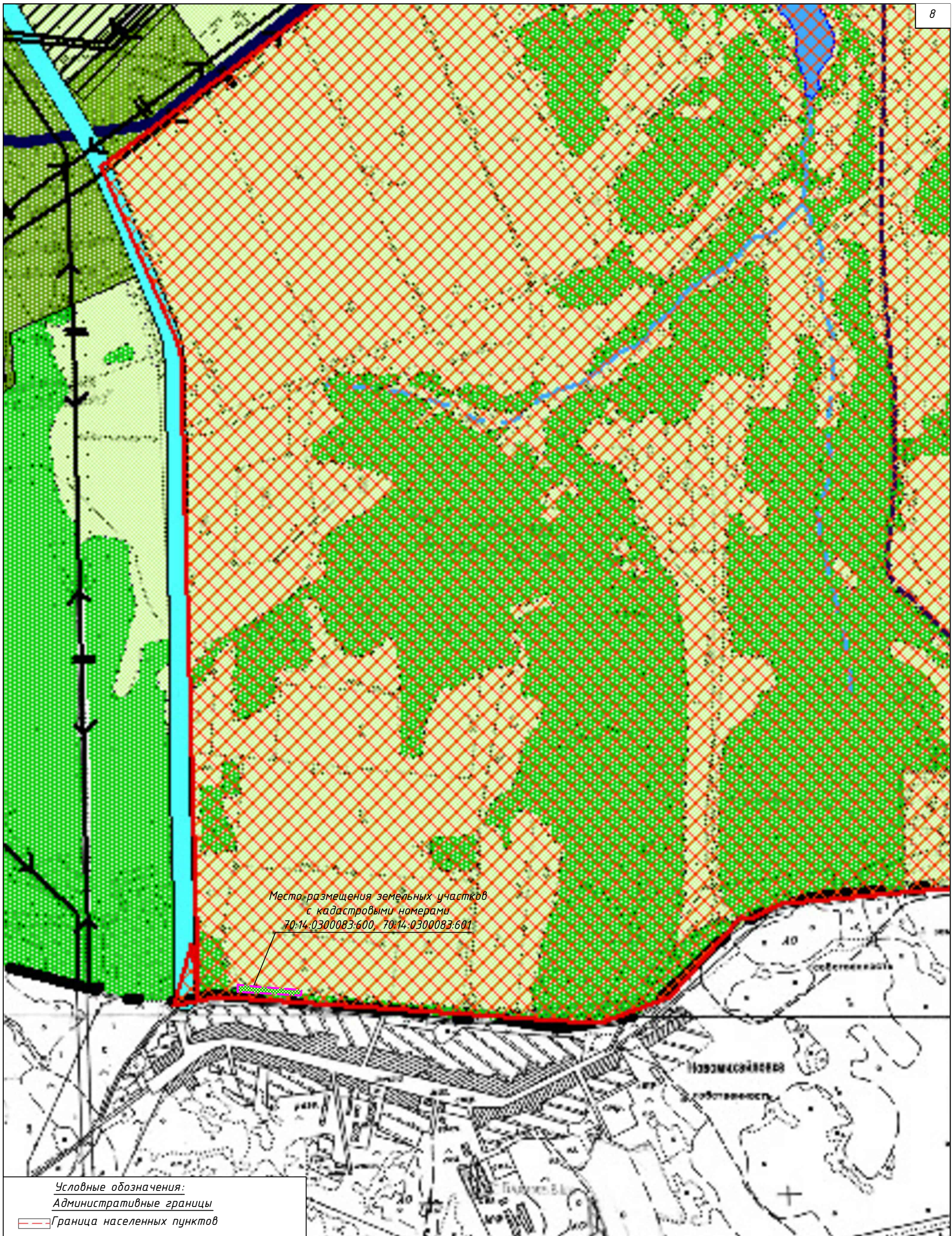
Внести в графические материалы Правил землепользования и застройки МО «Копыловское сельское поселение» (ООО «Региональное агентство оценки, планирования и консалтинга», г.Пенза, 2011), следующие изменения:

1. Уточнить границы территориальной зоны С-4 «Зона земель сельскохозяйственного назначения, занятых лесными насаждениями» по границам земельных участков с кадастровыми номерами 70:14:0300083:600, 70:14: 0300083:601, см. графическую часть лист 6 «Карта градостроительного зонирования с учетом изменения функциональной зоны на участках с кадастровыми номерами 70:14:0300083:600,70:14:0300083:601», см. утверждаемую часть ГЧ лист 3 «Карта градостроительного зонирования с учетом изменения функциональной зоны на участках с кадастровыми номерами 70:14:0300083:600,70:14:0300083:601».
2. Установить в границах земельных участков с кадастровыми номерами 70:14:0300083:600, 70:14: 0300083:601 функциональную зону П-1 «Зона производственно-коммунальных объектов», см. утверждаемую часть ГЧ лист 3 «Карта градостроительного зонирования с учетом изменения функциональной зоны на участках с кадастровыми номерами 70:14:0300083:600,70:14:0300083:601».

Инва. № подл.	Взам. инв. №				
	Подпись и дата				
Изм.	Колу	Лист	№ док.	Подп.	Дата
01-03-15-УЧ.ПЗ					Лист
					3

Утверждаемая часть
Графическая часть

Инв. № подл.	Подпись и дата					Взам. инв. №
Изм.	Колу	Лист	№ док.	Подп.	Дата	01-03-15-УЧ.ПЗ
						Лист
						4



Место размещения земельных участков
с кадастровыми номерами
70:14:0300083:600, 70:14:0300083:601

Условные обозначения:

Административные границы

--- Граница населенных пунктов

- - - Граница поселения

★ Административный центр поселения

Категории земель:

Желтый квадрат: Земли населенного пункта

Желтый квадрат: Земли сельскохозяйственного назначения

Желтый квадрат: сельскохозяйственные угодья

Зеленый квадрат: садоводства

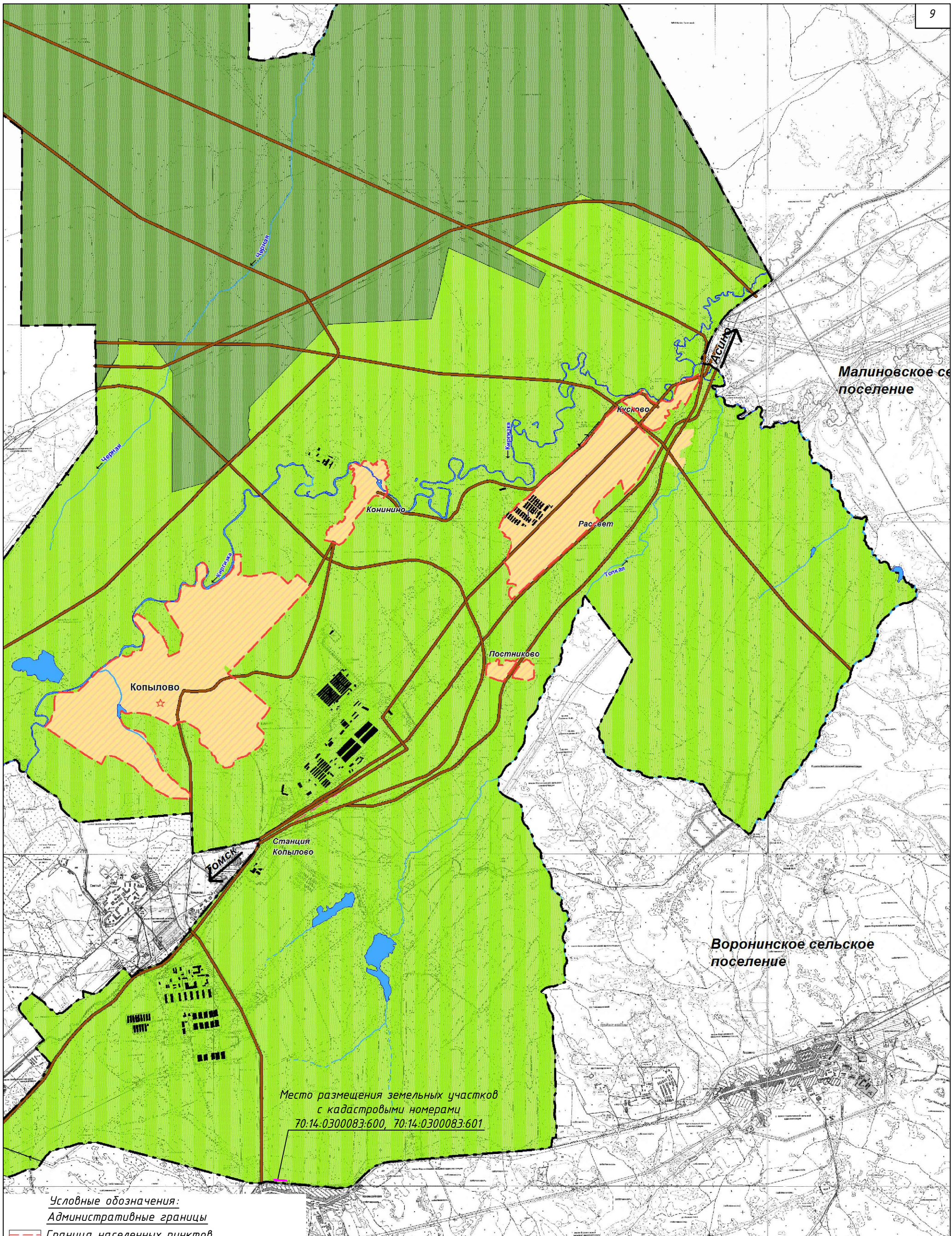
Зеленый квадрат: лесные насаждения

Красно-оранжевый квадрат: особо ценные продуктивные с/х угодья

--- Граница земельных участков с кадастровыми номерами 70:14:0300083:600, 70:14:0300083:601

					2015
Изм.	Кол.уч.	Лист	№ док.	Подпись	Дата
	ГАП	Жубуль			04.15
	ГИП				
	Проверил	Жубуль			04.15
	Разработал	Донских			04.15

01-03-15-УЧ.ГЧ		
Градостроительное обоснование		
Схема генерального плана МО "Копыловское сельское поселение"	Стадия ЭП	Лист 1
Схема развития иных объектов, включая объекты социального обслуживания, с откорректированной границей земель сельскохозяйственного назначения с особо ценными продуктивными сельскохозяйственными угодьями по границам земельных участков с кадастровыми номерами 70:14:0300083:600, 70:14:0300083:601. М 1:10 000		
ГОРОД ГРУППА КОМПАНИЙ		



Условные обозначения:

Административные границы

— Граница населенных пунктов

— Граница поселения

Категории земель:

Земли населенного пункта

Земли сельскохозяйственного назначения

Земли водного фонда


Земли лесного фонда

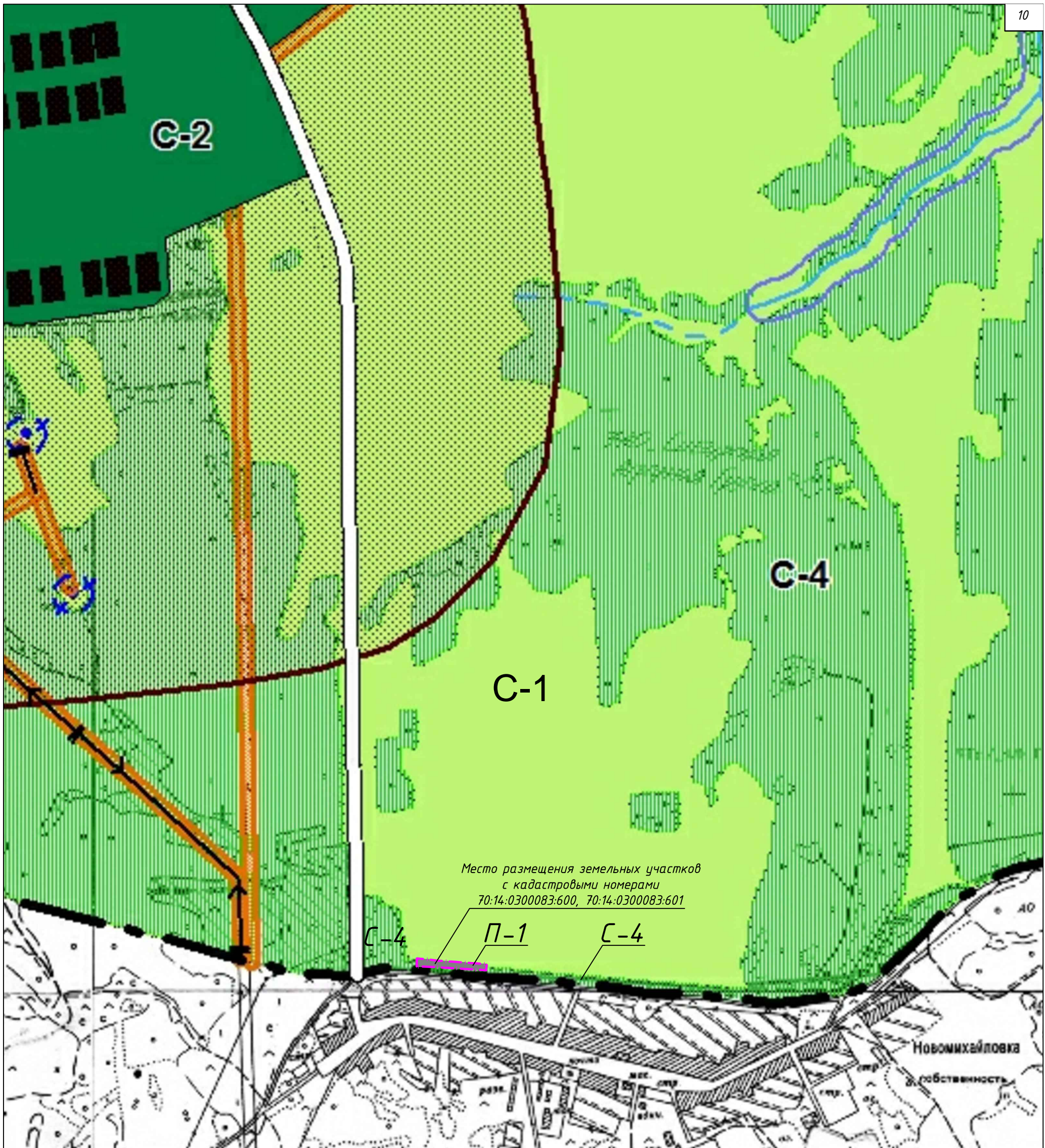
Земли транспорта

Земли промышленности

Граница земельных участков с кадастровыми номерами 70:14:0300083:600, 70:14:0300083:601

Место размещения земельных участков с кадастровыми номерами 70:14:0300083:600, 70:14:0300083:601

					2015	01-03-15-УЧ.ГЧ			
						Градостроительное обоснование			
Изм.	Кол.уч.	Лист	№ док.	Подпись	Дата	Схема генерального плана МО "Копыловское сельское поселение"	Стадия	Лист	Листов
ГАП		Жубуль			04.15		ЭП	2	
Проверил		Жубуль			04.15				
Разработал		Донских			04.15	Схема административных границ с размещением земельных участков с кадастровыми номерами 70:14:0300083:600, 70:14:0300083:601 и сменой категории земель на данных участках. М 1:50 000	 ГОРОД ГРУППА КОМПАНИЙ		



Место размещения земельных участков с кадастровыми номерами 70:14:0300083:600, 70:14:0300083:601

Условные обозначения:

Категории земель:

- C-1** Зона земель, занятых сельскохозяйственными угодьями
- C-2** Зона земель объектов сельскохозяйственного назначения
- C-3** Зона земель, занятых садоводческими объединениями
- C-4** Зона земель сельхозназначения, занятых лесными насаждениями
- П-1** Зона производственно-коммунальных объектов

Административные границы

- Граница населенных пунктов
- Граница поселения
- - - Граница земельных участков с кадастровыми номерами 70:14:0300083:600, 70:14:0300083:601

Границы и территории зон с особыми условиями использования:

- Санитарно защитная зона предприятий
- Водоохранная зона
- Охранная зона линии электропередач
- Первый пояс охраны источников водоснабжения

						2015	01-03-15-УЧ.ГЧ		
						Градостроительное обоснование			
Изм.	Кол.уч.	Лист	№ док.	Подпись	Дата	Правила землепользования и застройки МО "Копыловское сельское поселение"	Стадия	Лист	Листов
ГАП		Жубуль			04.15		ЭП	3	
ГИП					04.15				
Проверил		Жубуль			04.15				
Разработал		Донских			04.15				
						Карта градостроительного зонирования с учетом изменения функциональной зоны на участках с кадастровыми номерами 70:14:0300083:600, 70:14:0300083:601. М 1:10 000	<p>ГОРОД ГРУППА КОМПАНИЙ</p>		